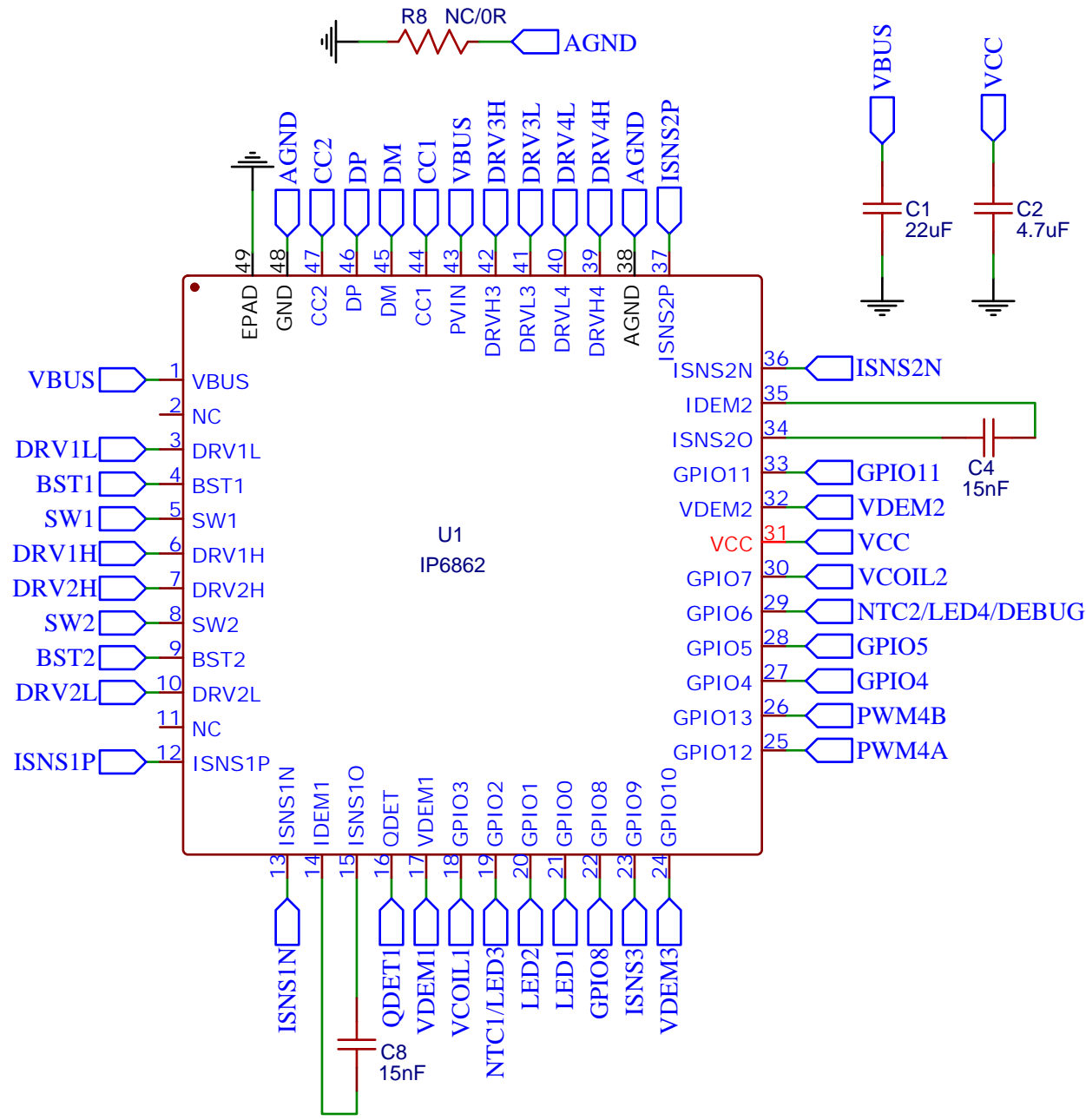
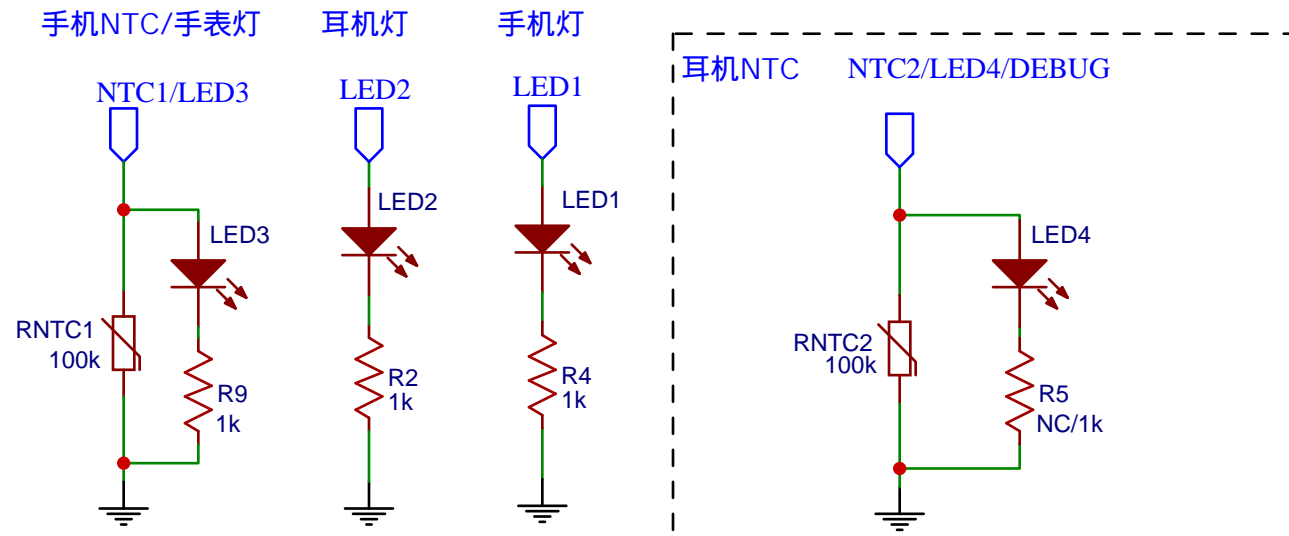


靠近芯片引脚，预留一个0805封装电阻连接GND和AGND



LED和NTC

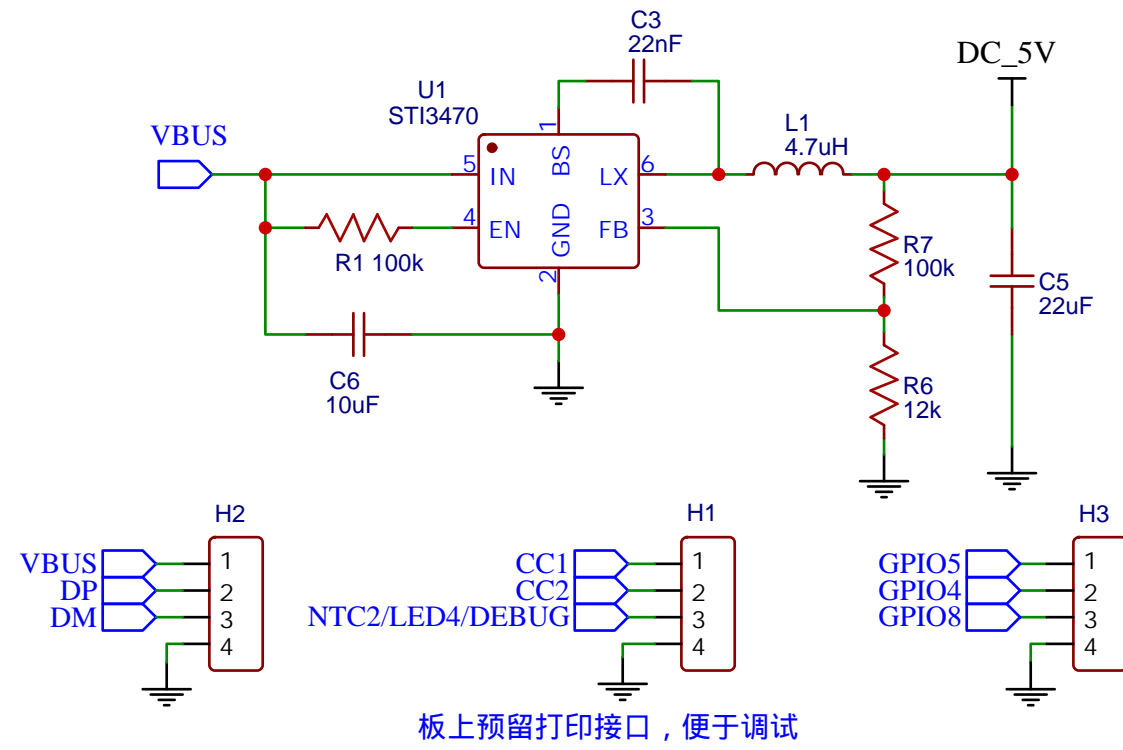


LED1对应手机灯 LED2对应耳机灯 LED3对应手表灯 LED4可定制支持，不用时LED4和R5 NC
只有手机LED1和耳机LED2有呼吸灯功能 保留RNTC2,用来检测线圈2的温度
注意NTC1测的手机线圈的温度，LED3点的手表的灯 DEBUG引脚先接到打印工具后再上电即可打印

注意事项：

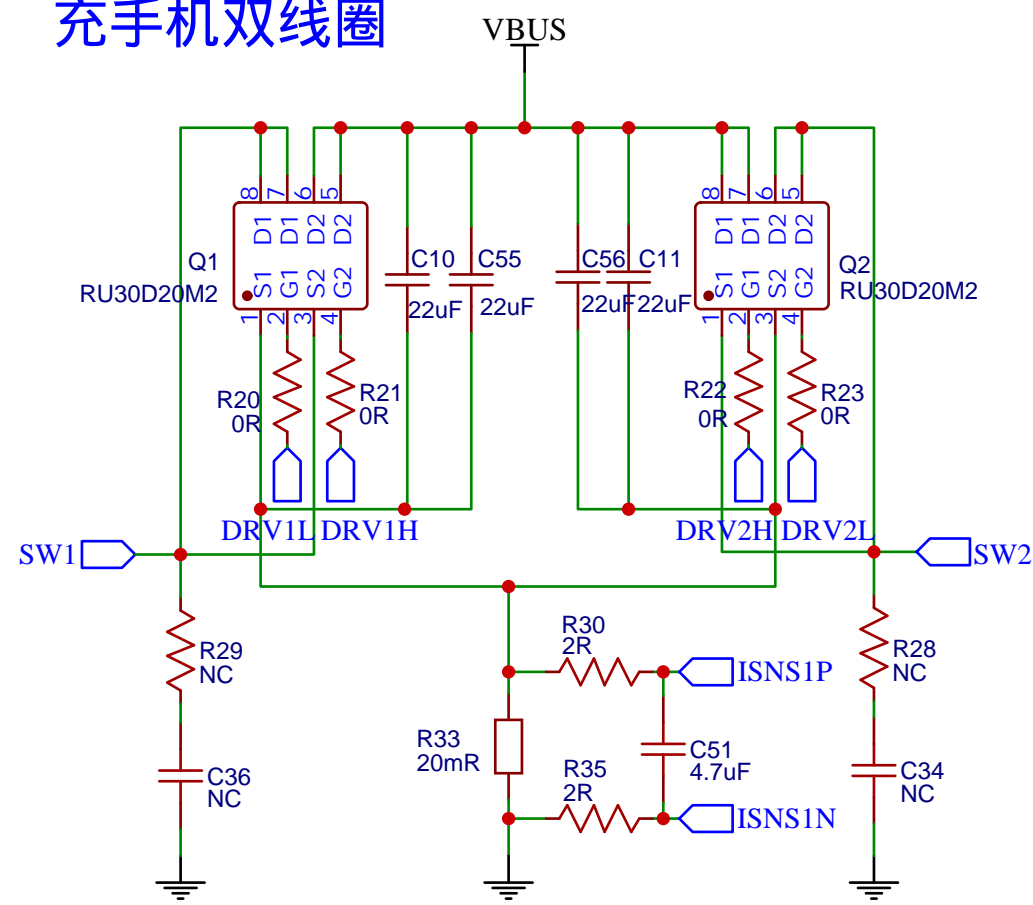
结构限制较大的板子要求走4层板
三线圈方案，要求采样线全部做包地处理
所有的驱动信号和谐振功率电路远离采样电路
有滤波电容的走线，需先经过电容，再进入芯片

DCDC 5V 手表方案才需要焊接



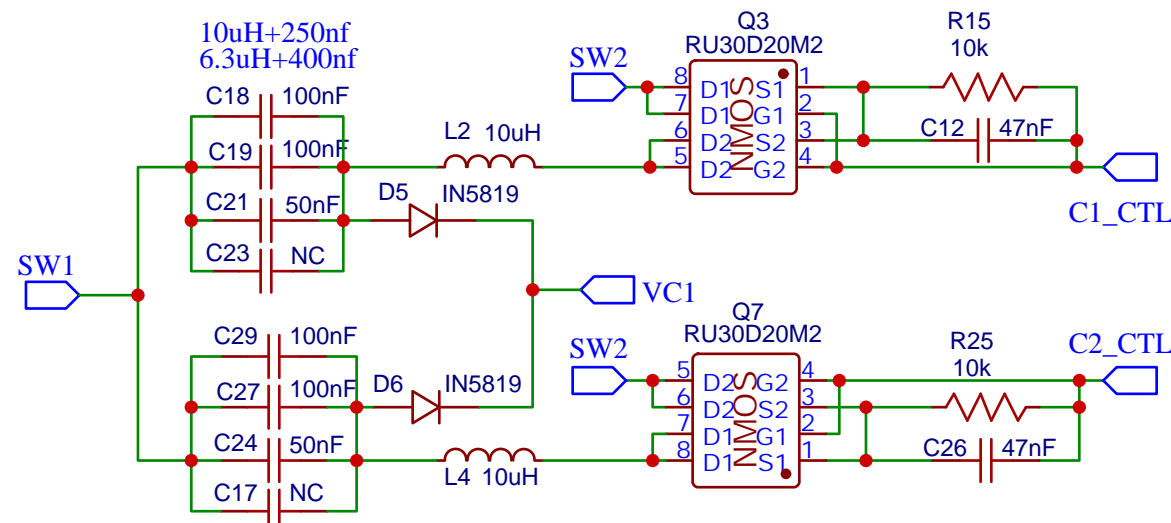
V2.4更新说明：在V2.30基础上
充耳机部分H桥驱动上拉电阻NC

充手机双线圈



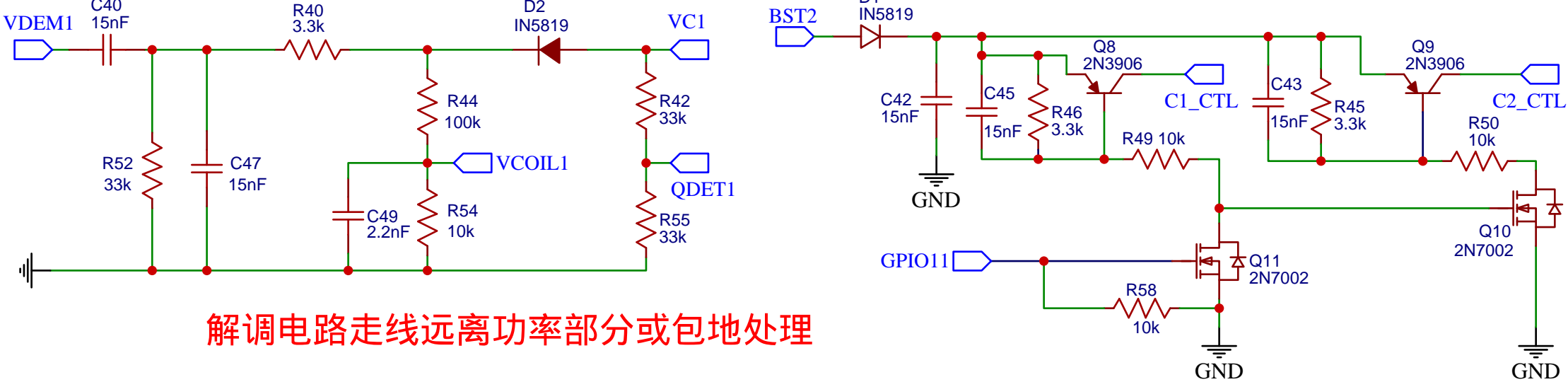
C51靠近芯片放置

线圈切换MOS



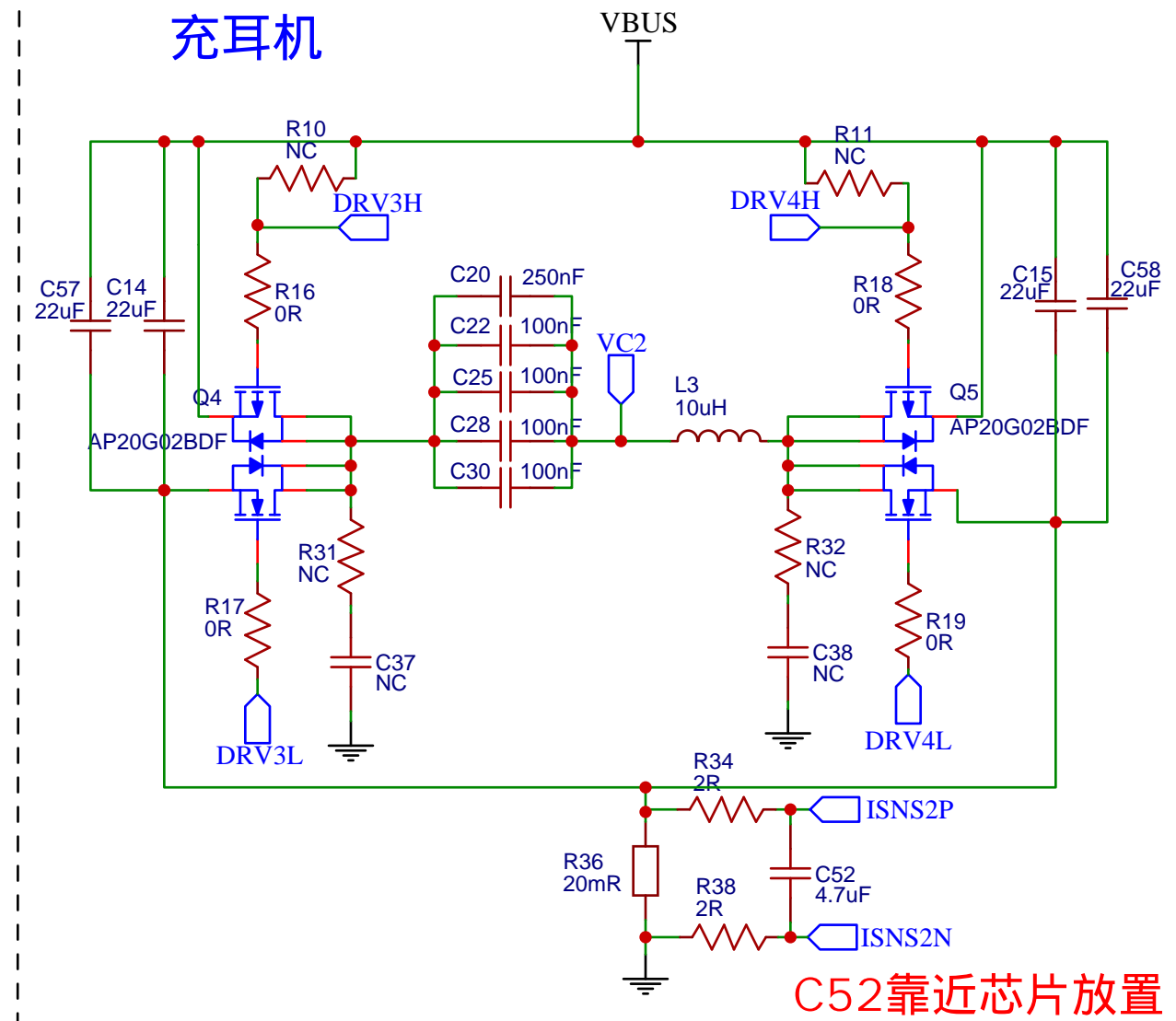
单线圈应用只需把Q3的D1和D2短接即可
线圈切换电路和线圈切换MOS都不需焊接
双线圈方案时，要求每路线圈单独接电容

线圈切换控制电路



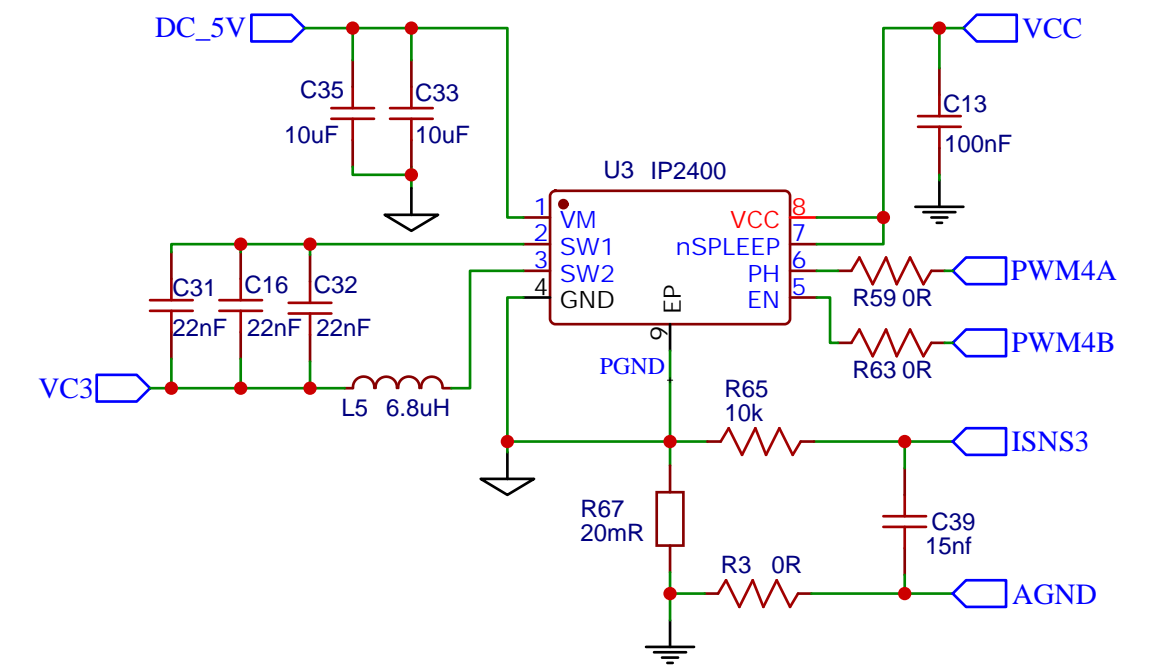
解调电路走线远离功率部分或包地处理

充耳机



C52靠近芯片放置

充手表



AGND走线加粗到15mil
R65和C39靠近芯片放置

解调电路走线远离功率部分或包地处理

TITLE:	IP6862_FF3_V2.40	REV:	2.40
	Company: INJOINIC	Sheet:	1/1
Date: 2023-09-12	Drawn By: IT360		