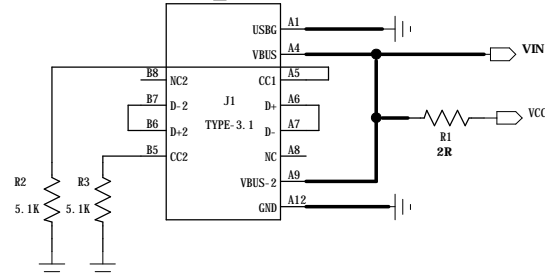
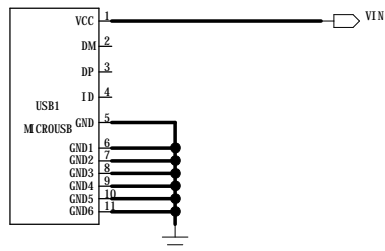


电源输入接口，根据产品需求二选一



NTC功能电路

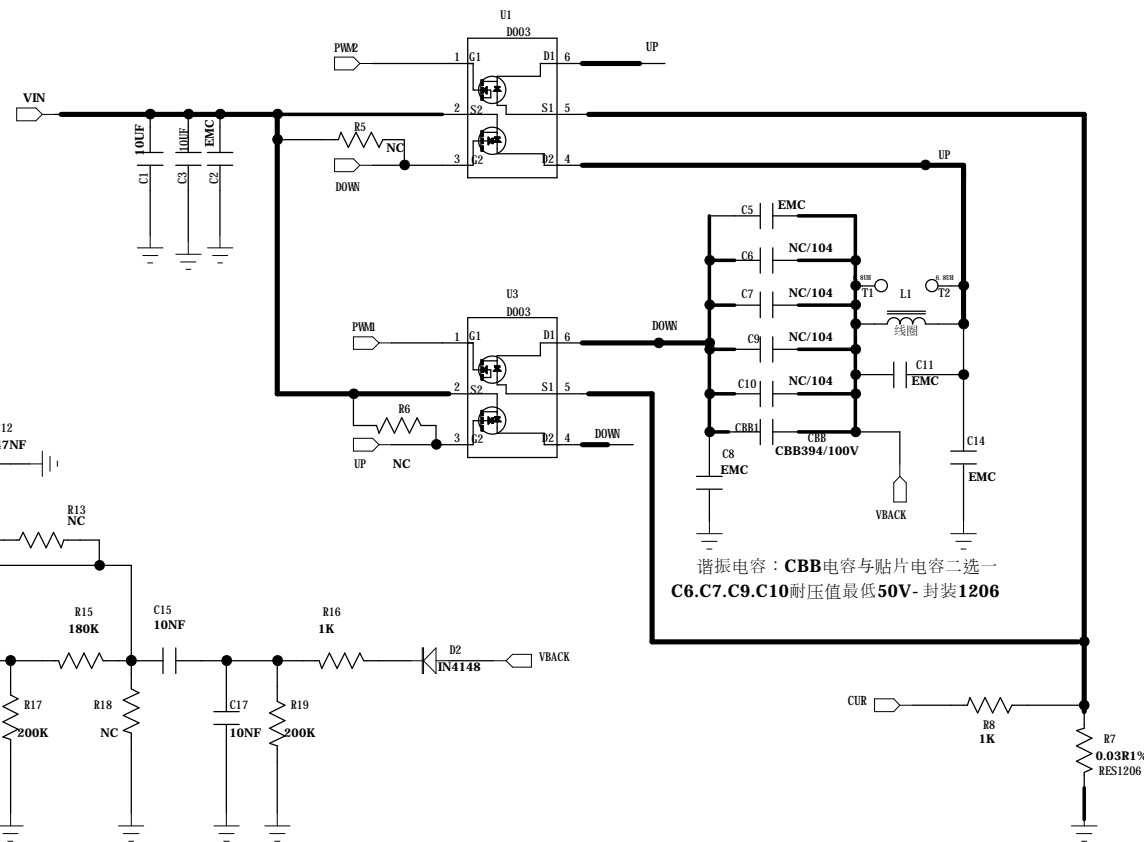
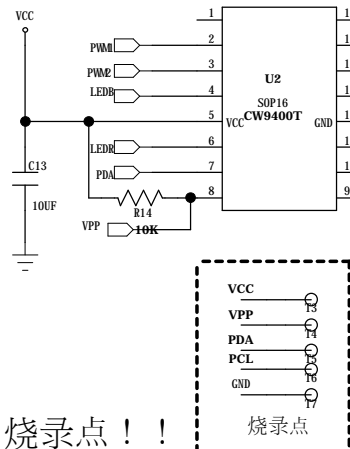
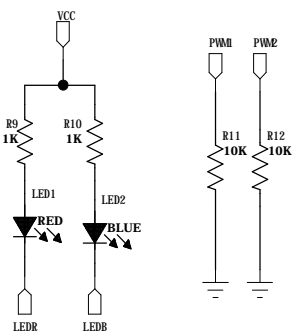
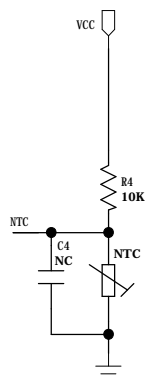
标准软件默认不带**NTC**

不需要NTC功能时，R4也需贴10K电阻上拉

产品需要NTC功能软件要订制

NTC功能的器件参数:R4- 10K1% C4- 10NF

NTC电阻：10K1%- B值3435



板上必须留出烧录点！！

烧录点

EMC说明：

当**EMC**认证余量不足时，
可调整标明有**EMC**字样的电容容值；
理论上为电容越大**EMC**认证余量就越充足。

耐压值都必须为**50V**以上

C2: 1pF~10pF

C8/C14: 1nF~10nF

C5: 1nF~22nF

C11: 1nF~10nF

谐振电容：**CBB**电容与贴片电容二选一
C6.C7.C9.C10耐压值最低**50V**-封装**1206**